

1887 год

Лошадь. Этюд. 1887. Масло. 23,5 x 28,6 см.

США. (Сок.)

Четырнадцать рисунков из альбома школьного периода.

США, частное собрание. (Сок.)



Наброски зверей [1880-е.] Бумага, смешанная техника.

Размер альбома 21,4 x 31,6 см.

Государственная Третьяковская галерея.
Арх. Гр – 2383, л.31.

1888 год

Дракон в полёте. 1888.

США, частное собрание. (Сок.)



Цветы. 1889.

Картон, цветной карандаш. 9,1 x 11,1 см.

Справа внизу подпись: Н Рорих

Музей Николая Рериха, Нью-Йорк

1889 год

Семь набросков, сделанных в Изваре. 1889 – 1890.



Двое охотников в лодке. Набросок.

[1889-90.] Бумага, тушь, перо, графитный карандаш. 4,9 x 10,1 см.;

размер листа: 15,2 x 10,2 см.

Музей Николая Рериха, Нью-Йорк.



Эскиз мужчины в лодке. [1889-1890]

Набросок. Бумага, перо, гр. карандаш.

4,9 x 10,1 см. Размер листа: 15,2 x 12,2 см.

Музей Николая Рериха, Нью-Йорк.



Холмистый пейзаж. [1889-1890]. Набросок.

Бумага в клетку, перо, тушь. 7 x 22,3 см. Размер листа: 7,7 x 24,3 см.

Музей Николая Рериха, Нью-Йорк



После боя. [1889-1890]. Набросок.
Бумага, перо, гр. карандаш. 4 x 13 см.
Размер листа: 9,6 x 14,5 см.
Музей Николая Рериха, Нью-Йорк



Охота на медведя. Набросок.
[1889-1890]? Бумага, тушь, перо,
графитный карандаш, 13,3 x 10,3 см.
Музей Николая Рериха, Нью-Йорк.



Набросок трёх фигур (Охотники в лесу.
[1889-90]?
Бумага, перо, гр. карандаш. 8,7 x 5,6 см.
Размер листа: 9,7 x 13,7 см.
Музей Николая Рериха, Нью-Йорк

1890 г.

Альбом в синем переплёте «Головы птиц». 1889-90. Альбом в синем переплёте, 50 листов (из них 7 листов с рисунками). Бумага, карандаш. Размер листа: 11,7 x 17,2 см.
Государственная Третьяковская галерея. Инв. № Арх.Гр. - 2384
Дар в 1954 семьи Б.К. Рериха через Ф.Г. Овчинникову.



Л. 1. *Надпись:*
Альбом
голов птиц С.-Петербургской
губернии
Рис. Н.Рериха 1890 год



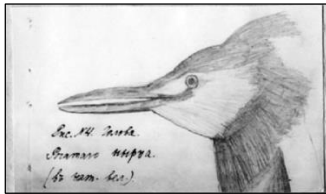
Л. 2. Рис. 1. *Надпись:*
Голова ястреба. Тетеревятник
(в натур. величину)



Л. 3. Рис. 2. *Надпись:*
Голова сокола (в натур. величину)



Л. 4. Рис. 3. *Надпись:*
Голова крахали (в натур. величину)



Л. 5. Рис. 4. *Надпись:*
Голова Рогатого нырца. (в натур. величину)



Лежащая собака. 1890-е. Рисунок с надписью: **В. Рерихъ от Н. Рерихъ.**
Бумага, смешанная техника.
Размер альбома 21,4 x 31,6 см.
Государственная Третьяковская галерея.
Арх. Гр – 2383, л.31.



Лес в инее. Перо, тушь. 9,2 x 15,5 см.
Вверху слева подпись: **Н. Рерих.**
Государственная Третьяковская галерея.
Арх. Гр – 2383, л. 11.



Сельская местность. 1890.
Зелёная бумага, карандаш. 11,7 x 17,8 см.
Музей Николая Рериха, Нью-Йорк.



Портрет мужчины. (Автопортрет?). 1890.
Бумага, карандаш. 15 x 25,9 см.
Музей Николая Рериха, Нью-Йорк.

1891 г.



Бутон розы. 1891. Бумага, гуашь. 11 x 9,8 см.
Слева внизу дата: **9. VI. 91.**
Альбом. Бумага, смешанная техника.
Размер альбома 21,4 x 31,6 см.
Государственная Третьяковская галерея. Арх. Гр-2383.



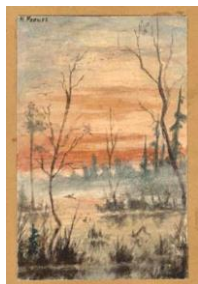
Портрет Н.В. Гоголя. 1891.
Бумага, перо, тушь. 9 x 14, 8 см.
Справа внизу дата: **18 1/XII 91.**
Подпись: **А. Скалон**
Бумага, смешанная техника.
Размер альбома 21,4 x 31,6 см.
Государственная Третьяковская галерея.
Арх. № Гр-2383.



Голова утки. 1890-е. Альбом в синем переплёте. Бумага, смешанная техника.
12,4 x 8,4 см. Размер альбома 21,4 x 31,6 см.
Внизу монограмма: **HP**
Государственная Третьяковская галерея.
Инв. № Арх. Гр-2383.



Камни на берегу. 1891. Бумага, пастель, смешанная техника. 36 x 46,3 см. Слева внизу подпись и дата: Н. Рерихъ 1891.
Частное собрание.



Мотив Буданского болота при весеннем разливе. 1890-е. Бумага, акварель. 11,7 x 7,5 см. размер листа. 12,8 x 17,8 см.
Музей Николая Рериха, Нью-Йорк.

1892 г.



Зимний пейзаж. Бурелом. 1892.
Копия с картины И. Шишкина.
Бумага, уголь, графитный карандаш.
46,7 x 34,3 см. Справа внизу подпись и дата:
Н. Рерихъ 16 Октября 1892 г.
Центр-Музей им. Н.К. Рериха, Москва.



Просторы Ладожского озера. 1892.
Копия с картины И. Шишкина.
Бумага, карандаш. 47,1 x 34,4 см.
Справа внизу подпись и дата:
Н. Рерихъ 92.
Международный Центр-Музей им. Н.К. Рериха, Москва



Речной ландшафт. 1892.
Бумага, карандаш. 13x19,5 см.
Справа внизу подпись и дата.
Н. Рерих 1892.
Частное собрание.



Церковь в Выборге около вокзала. 1892.
Бумага, карандаш. Внизу надпись:
Церковь в Выборге около вокзала.
Государственная Третьяковская галерея.
Арх. Гр. - 2383, л. 27

Собака.1892. Набросок. США. (26).

1893 год.

Аполлон. 1893. Академический рисунок.

Голова Антиноя. 1893. Академический рисунок.



Голова Венеры. 1893.

Академический рисунок с гипса.

Бумага, карандаш. 58 x 40 см.

Из собрания Ю.Н. Рериха, Москва.



Голова Зевса. 1893.

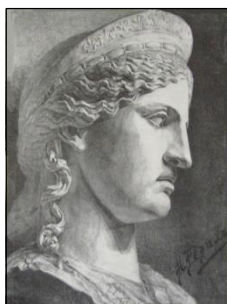
Академический рисунок с гипса. *Бумага
карандаш. 58 x 40 см.*

Из собрания Ю.Н. Рериха.

Голова старика в шапке. 1893.

Картон серый, карандаш, акварель, белила. 68,8 x 52,5 см.

Москва, Гос. литературный музей, N И. 10421/2.



Голова Юноны. 1893.

Академический рисунок с гипса.

Бумага, карандаш. 58 x 40 см.

Из собрания Ю.Н. Рериха

**Эллада” . Сборник 1893
Из серии рисунков «Эллада», 1893 г.:**



Эскиз композиции обложки сборника «Эллада». *Бумага, тушь, перо, белила. 34,5 x 24,3 см.* В правом верхнем углу надпись: «Для обёртки». Альбом-папка в синем картонном переплёте с наклеенными рисунками. 1893-95 гг.

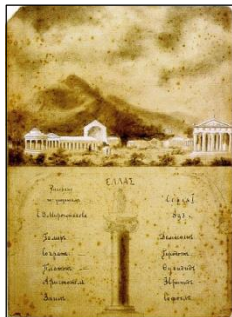
Государственная Третьяковская галерея.
Арх. Гр -2383, л. 3.



Эскиз композиции обложки сборника «Эллада». Бумага, акварель. 24х35 см. Размер листа: 27х36,5 см. Справа сверху надпись: **Эскиз композиции для обёртки.** Альбом-папка в синем картонном переплётe с наклеенными рисунками. 1893-95 гг. Государственная Третьяковская галерея. АрхГр-2382, л.12.

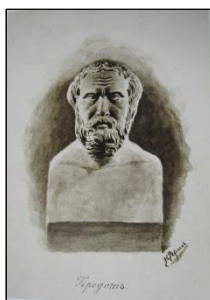


Эскиз композиции обложки сборника «Эллада». Бумага, акварель. 24х35 см. Альбом-папка в синем картонном переплётe с наклеенными рисунками. 1893-95 гг. Государственная Третьяковская галерея. Арх. Гр -2383, л. 18.

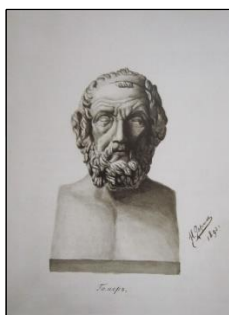


Эллада. Титульный лист к серии рисунков «Эллада». 1893. Бумага, наклеенная на картон, акварель, белила, графитный карандаш. 29 х 20,5 см. В центре надпись: **ΕΛΛΑΣ** Слева под изображением надпись: *Рисовано по указаниям С.В. Мирошникова / Гомеръ / Сократъ / Платонъ / Аристотель / Эсхилъ /* Справа под изображением надпись: *Серія I / 1893 г. / Демосвонъ / Геродотъ / Фукидитъ / Эврипидъ / Совоклъ* Центр-Музей им. Н.К.Рериха, Москва. КП 1203

Аристотель. 1893. Местонахождение неизвестно.



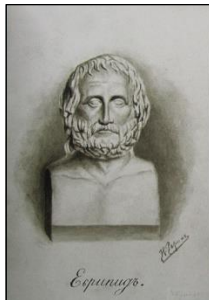
Геродот. 1893. Серия «Эллада». Бумага, наклеенная на картон, акварель, графитный карандаш. 29 х 20,5 см. Внизу по центру надпись: **Геродотъ** Справа внизу подпись: **Н.Рерихъ** Справа от изображения граф. кар. надпись: **Геродотъ.** Центр-Музей им. Н.К.Рериха, Москва. КП 1204



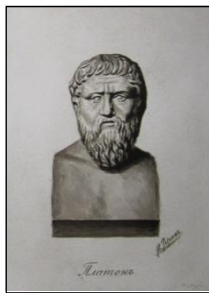
Гомер. 1893. Серия «Эллада». Бумага, наклеенная на картон, акварель, графитный карандаш. 29 х 20,5 см. Внизу по центру надпись: **Гомеръ** Справа от изображения подпись и под ней дата: **Н.Рерихъ / 1893 г.** В правом нижнем углу граф. кар. надпись: **Гомеръ.** Центр-Музей им. Н.К.Рериха, Москва. КП 1205



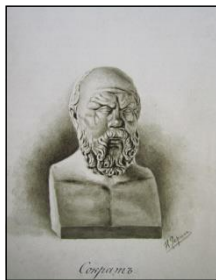
Демосфен. 1893. Серия «Эллада». Бумага, наклеенная на картон, акварель, графитный карандаш. 29 x 20,5 см. Внизу по центру надпись: **Демосфенъ** Справа от изображения подпись: **Н.Рерихъ** В правом нижнем углу граф. кар. надпись: **Демосфенъ**
Центр-Музей им. Н.К.Рериха, Москва. КП 1207



Еврипид. 1893. Серия «Эллада». Бумага, наклеенная на картон, акварель, графитный карандаш. 29 x 20,5 см. Внизу по центру надпись: **Еврипидъ** Справа от изображения подпись: **Н.Рерихъ** В правом нижнем углу граф. кар. надпись: **Еврипидъ**
Центр-Музей им. Н.К.Рериха, Москва. КП 1201



Платон. 1893. Серия «Эллада». Бумага, наклеенная на картон, акварель, графитный карандаш. 29 x 20,5 см. Внизу по центру надпись: **Платонъ** Справа от изображения подпись: **Н.Рерихъ** В правом нижнем углу граф. кар. надпись: **Платонъ**
Центр-Музей им. Н.К.Рериха, Москва. КП 1200

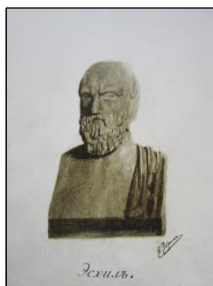


Сократ. 1893. Серия «Эллада». Бумага, наклеенная на картон, акварель, графитный карандаш. 29 x 20,5 см. Внизу по центру надпись: **Сократъ** Справа от изображения подпись: **Н.Рерихъ** В правом нижнем углу граф. кар. надпись: **Сократъ**
Центр-Музей им. Н.К.Рериха, Москва. КП 1202



Софокл. 1893. Серия «Эллада». Бумага, наклеенная на картон, акварель, графитный карандаш. 29 x 20,5 см. Внизу по центру надпись: **Софоклъ** Справа от изображения подпись и ниже дата: **Н.Рерихъ / 1893 г.** В правом нижнем углу граф. кар. надпись: **Софоклъ**
Центр-Музей им. Н.К.Рериха, Москва. КП 1199

Фукидит. 1893. Местонахождение неизвестно.



Эсхил. 1893. Серия «Эллада». Бумага, наклеенная на картон, акварель, графитный карандаш. 29 x 20,5 см. Внизу по центру надпись: **Эсхиль** Справа от изображения подпись: **Н.Рерихъ** В правом нижнем углу граф. кар. надпись: **Эсхиль**
Центр-Музей им. Н.К.Рериха, Москва. КП 1206

Извара (Изварские листы). Серия рисунков. 1893-95.



Бекас. (19 июля). 1893.
Бумага, карандаш, уголь. 10 x 9,8 см.;
размер листа: 24,9 x 16,3 см.
Музей Николая Рериха, Нью-Йорк



Брод на дороге в Селище. 1893.
Бумага, карандаш, уголь. 11,9 x 8 см.;
размер листа: 24,9 x 16,3 см.
Музей Николая Рериха, Нью-Йорк



Вечер на берегу Изварского озера. (30 июня, 8 часов вечера). 1893.
Бумага, карандаш, уголь. 10,2 x 7,4 см.;
размер листа: 24,9 x 16,3 см.
Музей Николая Рериха, Нью-Йорк



Вид Изварской усадьбы. 1893.
Бумага, карандаш, уголь. 10,1 x 10,1 см.;
размер листа: 24,8 x 16,3 см.
Музей Николая Рериха, Нью-Йорк.



Вид Изварской усадьбы [Главный усадебный дом)]. 1893. Бумага, карандаш, уголь. 22,2 x 15,1 см. Справа вверху подпись и дата: **Н.Рерихъ / 1893.**
на обороте надпись: **1 июля 1893 г.**
Музей Николая Рериха, Нью-Йорк



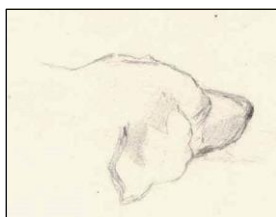
Второй мост на дороге в казённом [лесничестве] к токам. (7 июня в 11 часов утра). 1893. Бумага, карандаш, уголь. 14,5 x 10,4 см.; размер листа: 24,8 x 16,3 см. Музей Н. Рериха, Нью-Йорк.



Въезд в село Грызово. 1893э (7 июня в 3 часа дня). Бумага, карандаш, уголь. 12,4 x 9,1 см.; размер листа: 24,8 x 16,3 см. Музей Н. Рериха, Нью-Йорк



Глухое озеро. (5 июня в 2 часа дня.) 1893. Бумага, карандаш, уголь. 18,7 x 12,3 см.; размер листа: 24,8 x 16,3 см. Музей Николая Рериха, Нью-Йорк



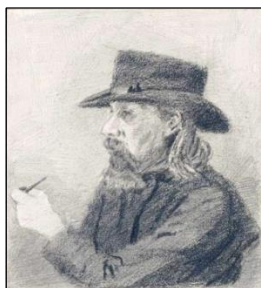
Голова собаки. 1893. Бумага, карандаш, уголь. 5,7 x 7,9 см.; размер листа: 24,7 x 16,3 см. Музей Николая Рериха, Нью-Йорк



Грызовская церковь. (10 июня, 4-7 часов). 1893-1895. Бумага, карандаш, уголь. 7,4 x 10,9 см.; размер листа: 24,9 x 16,3 см. Музей Николая Рериха, Нью-Йорк.



Грызовский священник. (11 июня). 1893-1895. Бумага, карандаш, уголь. 10 x 9,2 см.; размер листа: 24,7 x 16,2 см. Музей Н. Рериха, Нью-Йорк



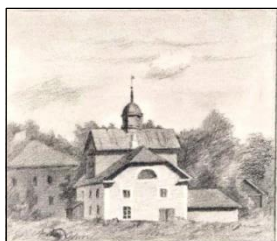
Грызовский священник. 1893-1895.
(11 июня).
Бумага, карандаш, уголь. 13,5 x 12,3 см.;
размер листа: 24,8 x 16,3 см.
Музей Н. Рериха, Нью-Йорк



Ель (Молодая ель). 10 июня. 1893.
Бумага, карандаш, уголь. 14 x 7,4 см.;
размер листа: 24,8 x 16,3 см.
Музей Н. Рериха, Нью-Йорк



Изварка. (5 июня в 12 часов дня). 1893.
Бумага, карандаш, уголь. 12,9 x 11,5 см.;
размер листа: 24,9 x 16,3 см. Музей Ни-
колая Рериха, Нью-Йорк



Изварская винокурня. (11 июня). 1893.
Бумага, карандаш, уголь. 9,1 x 10,4 см.; размер
листа: 25 x 16,3 см.
Музей Н. Рериха, Нью-Йорк



**Ключи в Изваре (колодезь). 8 июня в 8
часов вечера. 1893-95.**
Бумага, карандаш, уголь. 6,7 x 8 см.; размер
листа: 24,8 x 16,3 см.
Музей Н. Рериха, Нью-Йорк



Коркунов отдыхает. (14 июня). 1895.
Бумага, карандаш, уголь. 5,9 x 13,3 см.; раз-
мер листа: 16,2 x 24,7 см.
Музей Н. Рериха, Нью-Йорк



Михаил Иванович [Соколов].

1893. Бумага, карандаш, уголь. 10,3 x 9 см.;
размер листа: 24,8 x 16,3 см.
Музей Николая Рериха, Нью-Йорк



На Озертицкие озёра с курганов. 10 июня в 11 часов утра. 1895.

Бумага, карандаш, уголь. 10,2 x 12,4 см.;
размер листа: 24,8 x 16,3 см.
Музей Н. Рериха, Нью-Йорк



На Таракановских покосах. 8 июня в 4 часа дня. 1893.

Бумага, карандаш, уголь. 9,2 x 7 см.; раз-
мер листа: 24,9 x 16,3 см.
Музей Н. Рериха, Нью-Йорк.



Овин в Таракановке. .

8 июня в 2 часа дня. 1893.
Бумага, карандаш, уголь. 11,3 x 8,2 см.; раз-
мер листа: 24,8 x 16,3 см.
Музей Николая Рериха, Нью-Йорк



Озертицы. 1893.

Бумага, карандаш, уголь. 6,3 x 12 см.;
размер листа: 24,9 x 16,3 см.
Музей Н. Рериха, Нью-Йорк



Около Собачьей горы в Сосницах. 9 июня в 3 часа дня. 1893.

Бумага, карандаш, уголь. 12,6 x 9,3 см.; раз-
мер листа: 24,8 x 16,3 см.
Музей Николая Рериха, Нью-Йорк



Плитная горка. (1 1/2 версты от Соснова. 17 июля). 1893-95.

Бумага, карандаш, уголь. 13 x 10 см.; раз-
мер листа: 24,8 x 16,3 см.
Музей Николая Рериха, Нью-Йорк



Подъём на Куделеву гору около дороги в Селище (место жертвоприношений). (12 июня). 1893-95.

Бумага, карандаш, уголь. 13,7 x 9,6 см.;

размер листа: 24,8 x 16,3 см.

Музей Николая Рериха, Нью-Йорк

Портрет Александра Васильевича Румянцева. 1893-95.

Музей Николая Рериха, Нью-Йорк



Развалины Изварской мельницы.

(6 июня в 7 часов вечера). 1893.

Бумага, карандаш, уголь. 13 x 12 см; размер листа: 24,8 x 16,3 см.

Музей Николая Рериха, Нью-Йорк



Скалон отдыхает. 1893.

Бумага, карандаш, уголь. 8 x 9,3; размер листа: 22,5 x 16,3.

Музей Николая Рериха, Нью-Йорк



Скалон спит. (8 часов утра). 1893.

Бумага, карандаш, уголь. 8,7 x 8 см; размер листа: 16,3 x 24,9 см.

Музей Николая Рериха, Нью-Йорк



Старое кладбище в Сосново (около часовни). (18 июля). 1893.

Бумага, карандаш, уголь. 24,8 x 16,3.

Музей Николая Рериха, Нью-Йорк



Часть Изварского озера.

(20 июля). 1893.

Бумага, карандаш, уголь. 12,2 x 9,2 см.; размер листа: 24,9 x 16,3 см.

Музей Николая Рериха, Нью-Йорк



Угол террасы. (Извара). 1893. Бумага, акварель. 18,7 x 8,7 см.

На обороте надпись: **28 Августа // Н.Рерихъ 1893 г/** и дата: 1907 г.

Альбом в синем переплёте 48 листов с наклеенными рисунками разных лет *Размер альбома 21,4 x 31,6 см.*

Государственная Третьяковская галерея.
Инв. № Арх. Гр- 2383, № 4.

Из встречных типов по дороге в Сосново. 1893. Бумага, карандаш, акварель.

Государственный литературный музей. Инв. № КП 10421/2. г. Москва.

Курганы. Этюд. 1893. (Сок.)



Наймит. 1893.

Бумага, карандаш. 34,2 x 25,5 см.

Справа сверху надпись: **Наймитъ.**

Справа внизу подпись и дата:

Н. Рерихъ 18/У 93.

Государственная Третьяковская галерея. Инв. N 2403 (Арх. гр.).



Собака ушла. 1890-е.

Холст, масло. 22,5 x 30 см.

Справа внизу надпись: **Собака ушла.**

Музей Николая Рериха, Нью-Йорк.

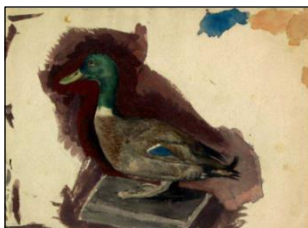
Из собрания С.Н. Рериха.



Чучело глухаря. [1893-1894]. Бумага, карандаш, акварель. 21.5 x 15.5 см.

СПб. Музей-институт семьи Рерихов.

Из собрания Митусовой.



Чучело селезня. [1893-1894].

Бумага, карандаш, акварель. 17.1 x 23.3 см.

СПб. Музей-институт семьи Рерихов.

Из собрания Митусовой.



Мотив Изварского дома (Эскиз росписи тарелки) (Ученическая работа). Около 1903 г.
Бумага, тушь, перо, акварель, карандаш. Лист: 17,5 x 24,8 см. Изображение (круг): 12, 6 см.
СПб. Государственный Музей-институт Рерихов.